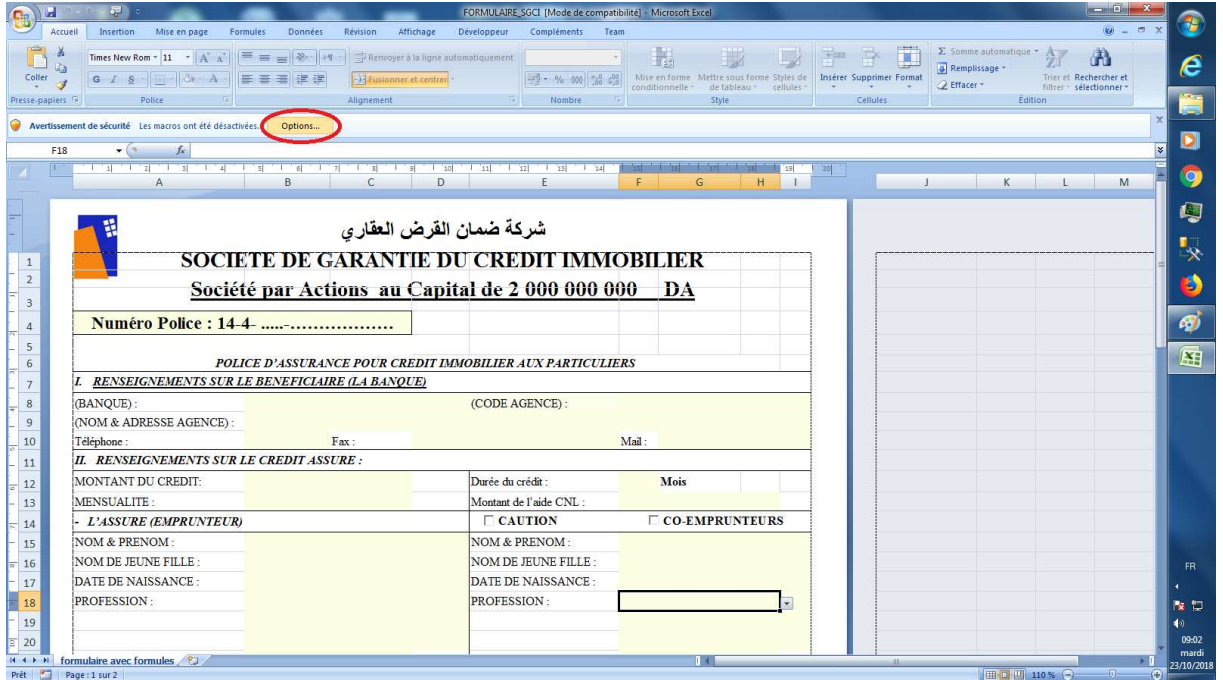


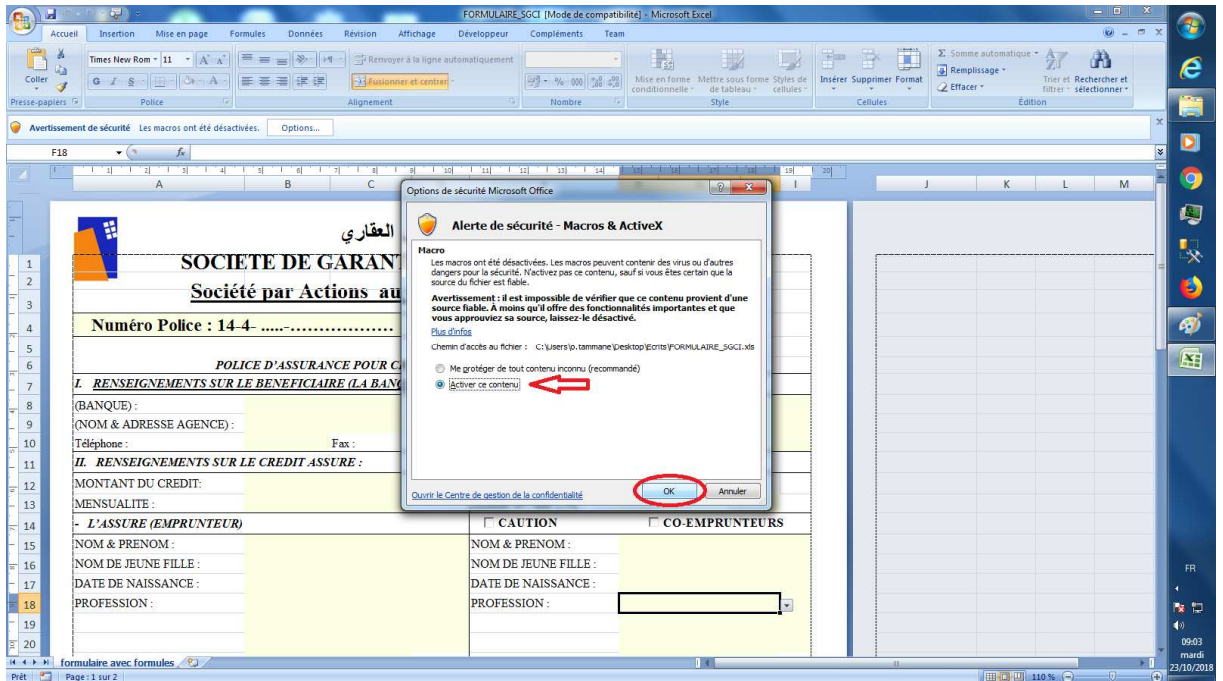
Sur **Microsoft Office Excel 2007**, par défaut les macros sont désactivées.

Vous devez activer les macros pour profiter de ces fonctionnalités et garantir la cohérence des données saisies.

1- Cliquer sur option

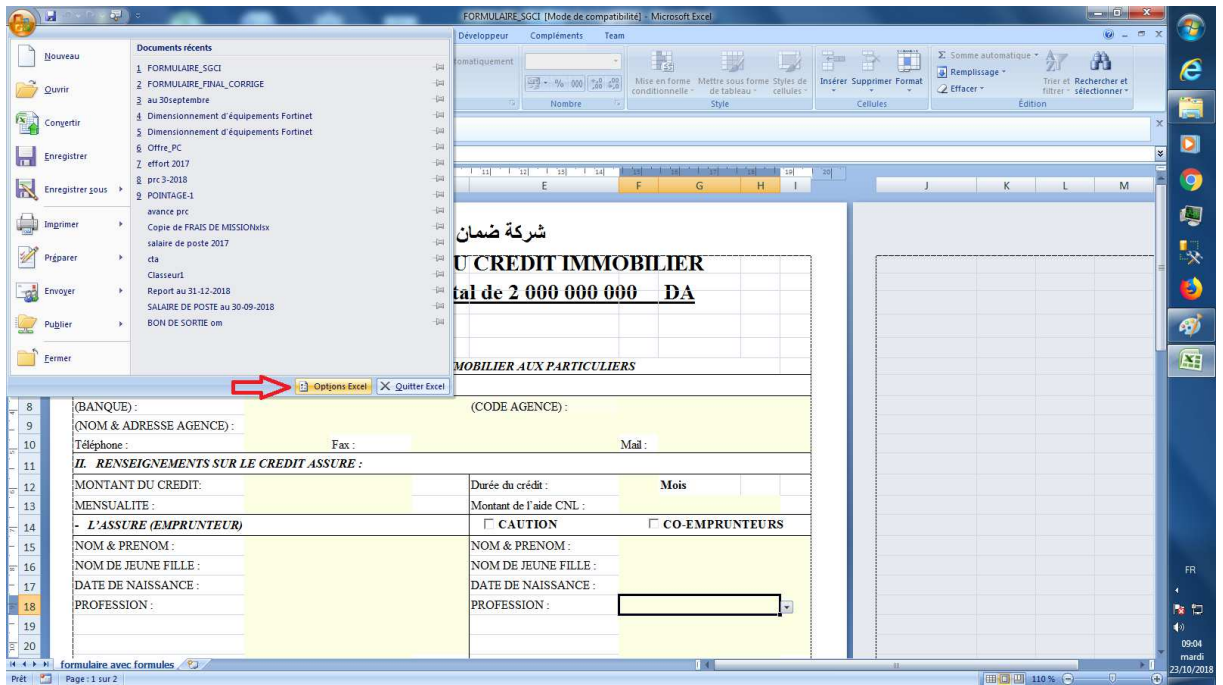


2- Choisir activer les macros puis cliquer sur OK

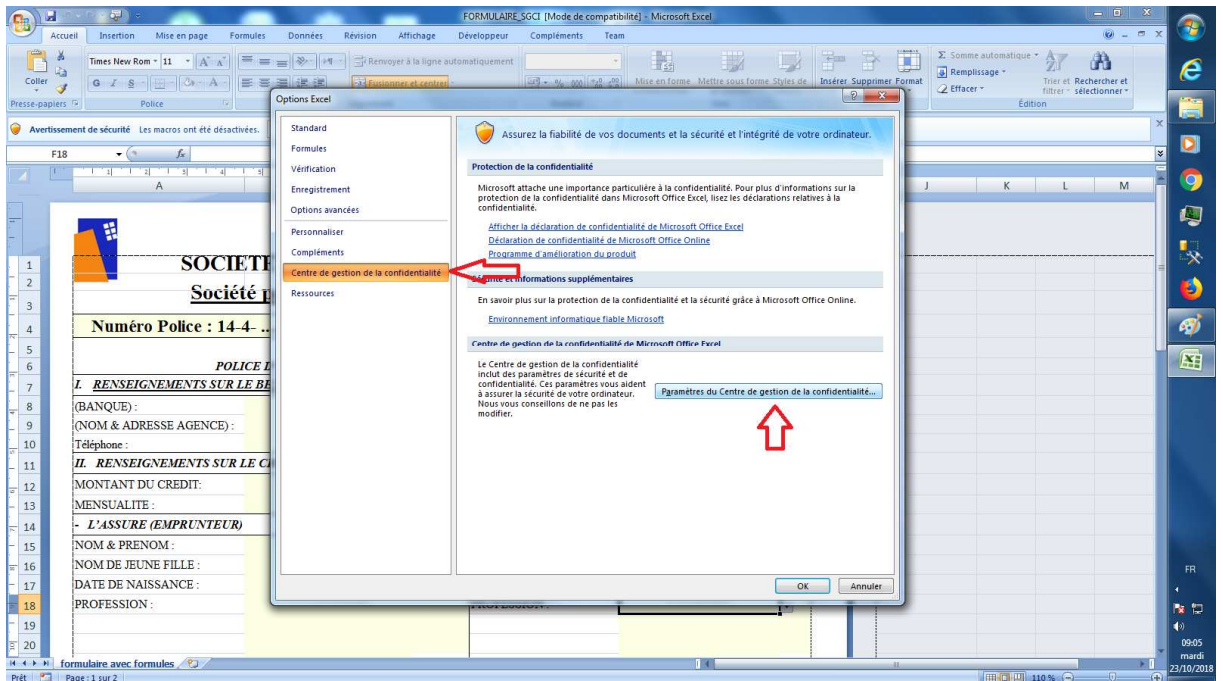


Pour activer les macros d'une façon **permanente** sur Excel 2007

1- Cliquer sur le menu principal de Excel puis Option Excel



2- Dans le menu à gauche choisir « Confidentialité » ensuite « Paramètres »



- 3- Aller sur « Paramètres des macros » et choisir la dernière option « activer tous les macros » et cliquer sur « OK »

